

ALPHA

Малые контроллеры

ALPHA 2

Контроллер с XL способностями



Скачайте бесплатную демо-версию среды программирования AL-PCS/WIN с сайта www.mitsubishi-automation.ru

MORE FLEXIBILITY 

До 8 входов постоянного тока, которые можно сконфигурировать в качестве цифровых или аналоговых входов - большая гибкость без дополнительных модулей

IMPROVED COMMUNICATION 

Коммуникация с помощью GSM, SMS и Email поможет Вам в дистанционном техобслуживании системы

INTELLIGENT DESIGN 

Опциональные адаптеры позволяют подключать датчики температуры типа Pt100 или термоэлементы типа К

Компактный, функциональный и легкий в использовании



Контроллеры ALPHA могут взять на себя многие задачи, например, управления орошением, обогревом и вентиляцией теплицы.

Контроллеры ALPHA образуют новый класс в автоматизации. Они заменяют отдельные компоненты (например, контакторы и реле времени) единственным, легко программируемым блоком.

Всё в одном

ALPHA 2 объединяет в одном корпусе все, что нужно пользователю. Например: блок питания, встроенные часы с календарем, обработку аналоговых и цифровых сигналов, большой дисплей с человеко-машинным интерфейсом (HMI), коммуникационные функции и возможности связи через AS-Interface. Фактически, этот контроллер можно непосредственно запрограммировать с помощью дисплея и клавиш.

■ Гибкое конфигурирование входов

До восьми входов могут по выбору обрабатывать аналоговые или цифровые сигналы. Таким образом, ALPHA 2 успешно выполняет задачи, при которых помимо состояния кнопок и бесконтактных выключателей должны также отслеживаться аналоговые данные, такие как высота (уровень) и температура.

■ Встроенный дисплей

Каждый базовый блок ALPHA 2 оснащен ясно читаемым жидкокристаллическим дисплеем с подсветкой, который можно использовать для программирования, наблюдения за выполнением программы или в качестве обычной текстовой панели на основе человеко-машинного интерфейса (HMI).

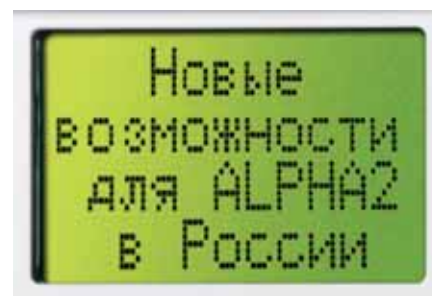
■ Непосредственное программирование

Предлагается наглядная и удобная среда программирования. Однако, запрограммировать можно и непосредственно, с помощью клавиш.

Таким образом, техобслуживание и программирование контроллера возможны и без специального программатора.

Гибкое программирование

Система команд ALPHA составлена с учетом мнений технических специалистов. Программирование осуществляется путем простого соединения функциональных блоков. В программе можно использовать до 200 функциональных блоков, причем каждая отдельная функция применяется сколько угодно часто. В распоряжении пользователя имеются функциональные блоки для следующих задач:

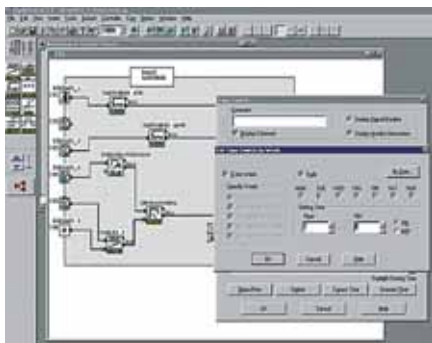


Подсвечиваемый ЖК-дисплей с наглядным отображением информации.

- простых и комплексных булевых выражений
- функций установки и сброса
- таймеров
- индикации сообщений
- обработки аналоговых величин; ПИД
- арифметических функций

Мощное программное обеспечение

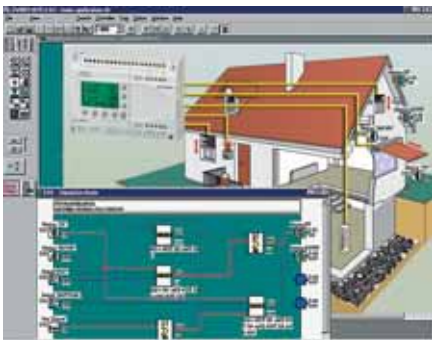
Все контроллеры ALPHA можно программировать с помощью мощного программного обеспечения на русском языке AL-PCS/WIN для Windows. Этим ПО очень просто пользоваться – оно не требует от пользователя никаких предварительных знаний.



Программирование сводится к простому проведению линий.

Программирование сводится к графическому соединению функциональных блоков.

Кроме того, с помощью этого же программного обеспечения можно имитировать работу программы и тем самым проверять ее функционирование.



Симуляция и использование "System Sketch" помогают избежать ошибок при проектировании.

Кроме того, программа AL-PCS/WIN имеет функцию "System Sketch" (эскиз системы), с помощью которой можно реализовать простую визуализацию процесса.

Широкий спектр опций

Благодаря широкой палитре принадлежностей (например, цифровых и аналоговых расширительных модулей, адаптеров для преобразования температуры), контроллеры ALPHA можно оптимизировать для любого применения.

Гибкая коммуникация

Важной особенностью контроллеров ALPHA 2 являются расширенные возможности коммуникации. Контроллеры подключаются в качестве подчиненного (slave) устройства к сети на AS-Interface, для удаленного интеллектуального управления.



ALPHA 2 имеют широкие возможности коммуникации

Для применения в труднодоступных местах имеется второй интерфейс для модема GSM. В этом случае ALPHA 2 можно программировать на расстоянии в сотни километров. Это упрощает техническое обслуживание и значительно увеличивает экономический эффект. Одновременно через тот же самый модем ALPHA 2 может посылать сообщения по электронной почте или SMS с информацией о текущем состоянии системы или аварийные сообщения.

Прогрессивная концепция

Контроллеры ALPHA 2 имеют множество функций для придания гибкости и универсальности в различных применениях. При этом они чрезвычайно просты в использовании. Например:

■ Защита программ

Программы можно защитить от нежелательного доступа паролем. Тем самым охраняются и авторские права программиста, так как защищенную программу невозможно скопировать.



Морозная погода - не проблема для контроллера ALPHA

■ Встроенные часы с календарем

Во всех контроллерах ALPHA 2 встроены часы с функцией календаря. Эти часы с календарем позволяют заранее запрограммировать до 1200 событий в определенные дни, месяцы или годы. Это упрощает управление нагревательными устройствами, сигнализацией или осветительными установками, которые можно легко запрограммировать, например, на время отпусков или школьных каникул.

Кроме того, контроллеры ALPHA 2 автоматически переходят на летнее и зимнее время. Приемник радиосигнала времени DCF77 еще более упрощает работу с внутренними часами.

■ Надежная память

Программы постоянно хранятся в EEPROM контроллера ALPHA 2. Переменные данные (например, время суток, дата, фактические значения таймеров и счетчиков) сохраняются еще 20 дней после выключения напряжения питания. Таким образом, ваши данные защищены даже в случае длительного провала питания.

■ Большой диапазон рабочей температуры

Контроллеры ALPHA рассчитаны на диапазон температуры окружающего воздуха от -25 °C до +55 °C. Поэтому они идеально подходят как для применения в помещениях, так и снаружи.

Характеристики ///

Базовые блоки	AL2-10MR-D-R	AL2-10MR-A-R	AL2-14MR-D-R	AL2-14MR-A-R	AL2-24MR-D-R	AL2-24MR-A-R
Входы/выходы	10		14, с возможностью расширения до макс. 18		24, с возможностью расширения до макс. 28	
Электропитание	24 V DC	100 – 240 V AC	24 V DC	100 – 240 V AC	24 V DC	100 – 240 V AC
Цифровые входы	6		8		15	
Аналоговые входы (0...10 В, 9 бит)	6	нет	8	нет	8	нет
Релейные выходы	4		6		9	
Номинальный ток	8 А		8 А		8 А (4x)/2 А (5x)	
Функциональные блоки	Max. 200		Max. 200		Max. 200	
Размеры (Ш x В x Г) в мм	71.2 x 90 x 52		124.6 x 90 x 52		124.6 x 90 x 52	
Модули расширения ALPHA 2						
AL2-4EX*	4 цифровых входа (24 В пост.) с 2 выбираемыми высокоскоростными счетчиками (1 кГц)					
AL2-4EX-A2*	4 цифровых входа (240 В пер.)					
AL2-4EYT*	4 транзисторных выхода (1 А)					
AL2-4EYR*	4 релейных выхода (2 А)					
AL2-2DA*	2 аналоговых выхода (0...10 В / 4...20 мА)					
AL2-2PT-ADP	адаптер для подключения 2 датчиков температуры Pt100					
AL2-2TC-ADP	адаптер для подключения 2 термоэлементов (тип К)					
Принадлежности для ALPHA 2						
AL-PCS/WIN-EU	среда программирования для Windows; компакт-диск на 7 языках (D/GB/F/I/E/S/RUS), с документацией и примерами программ					
AL-PCS/WIN-EU-Demo	демо-версия среды программирования (без функции передачи); CD для Windows на 7 языках (D/GB/F/I/E/S/RUS), с документацией и примерами программ					
AL-232CAB	кабель для соединения ALPHA 2 с компьютером, длина: 2.5 м					
AL2-GSM-CAB	кабель интерфейса RS232C со вторым последовательным интерфейсом					
AL2-EEPROM-2	кассета памяти емкостью до 200 функциональных блоков					
AL2-ASI-BD*	коммуникационный модуль для подключения в качестве подчиненного устройства к системе AS-Interface					
AL-FRAME 10-IP40	защитная панель (класс защиты IP40)					
AL-FRAME 20-IP40						
AL-FRAME 10-IP54	защитная панель с прозрачной крышкой (класс защиты IP54)					
AL-FRAME 20-IP54						
ALPHA POWER	сетевой блок (вход: 100...240 В пер., выход: 24 В пост., 0.75 А, 1.5 А, 1.75 А, 2.5 А)					

* Примечание: не возможно для базовых блоков AL2-10MR

Учитывайте, что серия ALPHA 2 иногда обозначается как Alpha XL.

MITSUBISHI ELECTRIC EUROPE B.V. /// РОССИЯ /// Москва /// Космодамианская наб., 52, стр. 5
Тел.: +7 495 721 20 70 /// Факс: +7 495 721 20 71 /// automation@mitsubishielectric.ru /// www.mitsubishi-automation.ru



Mitsubishi Electric Europe B.V. /// FA - European Business Group /// Gothaer Straße 8 /// D-40880 Ratingen /// Germany
Tel.: +49(0)2102-4860 /// Fax: +49(0)2102-4861120 /// info@mitsubishi-automation.com /// www.mitsubishi-automation.com

Тех. параметры могут быть изменены /// Art.-№ 191893-B /// 02.2008

Все зарегистрированные товарные знаки защищены законом об охране авторских прав.